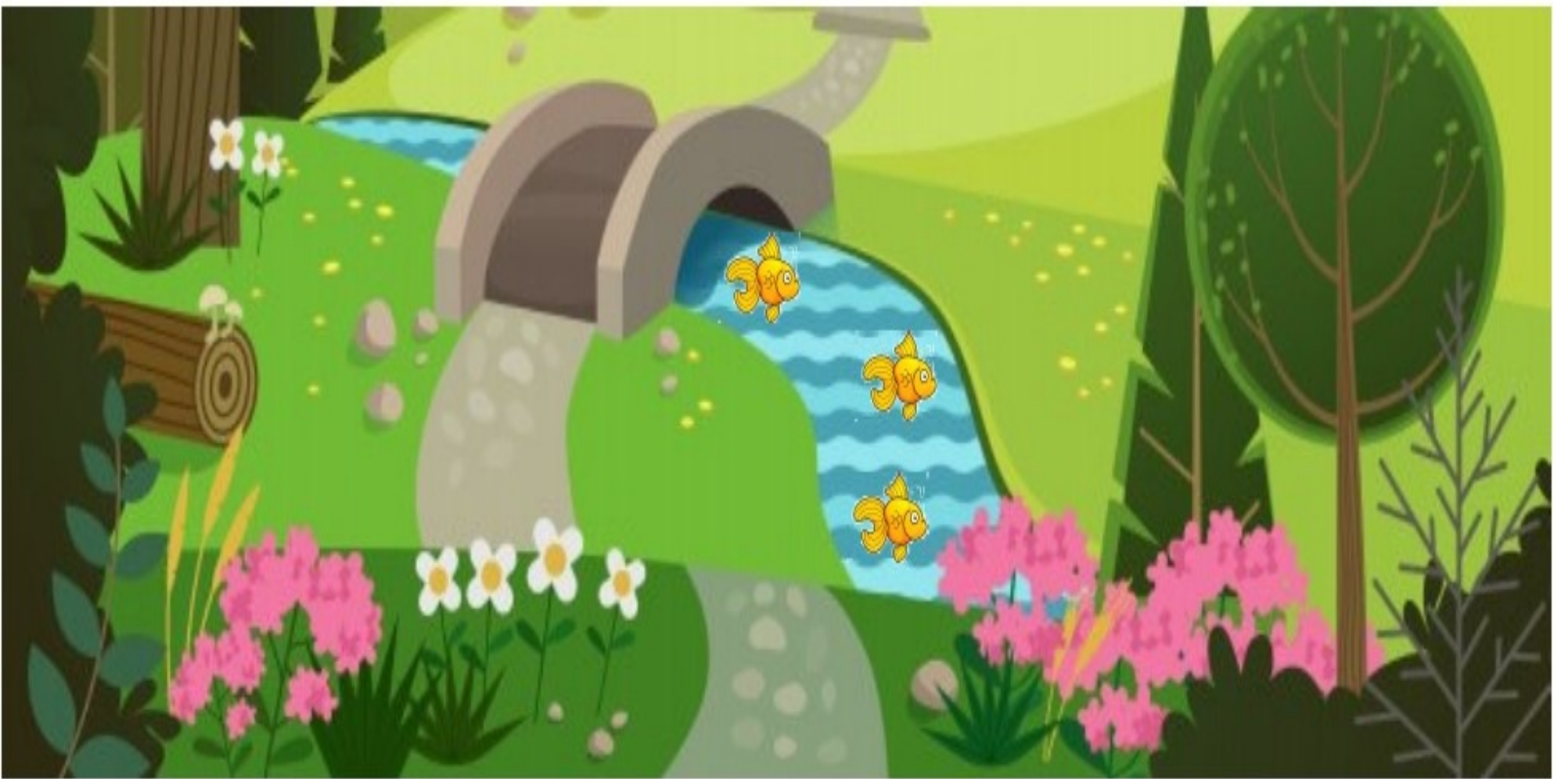


Desde la utopía de...

el cuento de “la falsa naturalización” del Arga.



A la realidad de...

sólo es una de las seis presas del tramo urbano de Pamplona, de un río ciprinícola (ni salmonícola, ni tan siquiera mixto), que está encabezado por un embalse, y que cuenta con un acusado estiaje, que hace desaparecer la mayor parte de la fauna.